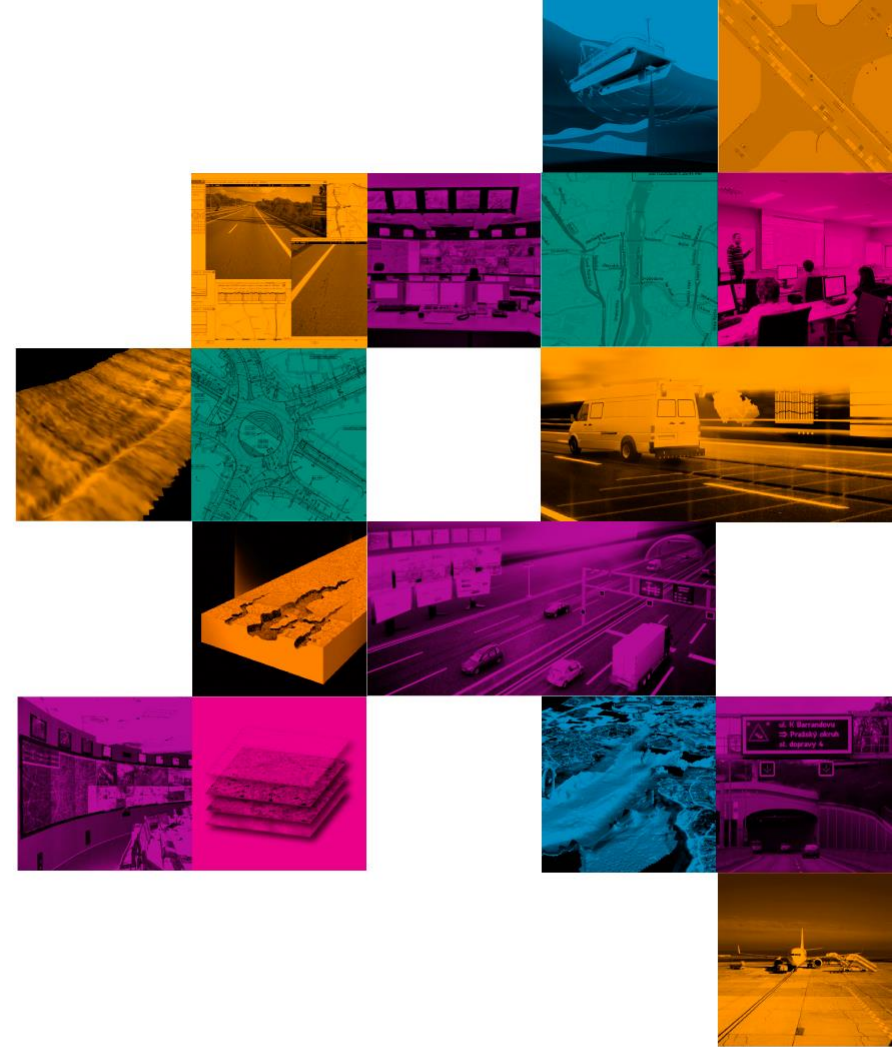




VARS BRNO a.s.
Ing. Zdeněk Pokorný

VÍCE DAT, VÍCE SMART?

Konference „Smart city v praxi II“ 21. března 2017



Jaká bývá situace ve městech, která chtějí být SMART?

Na jedné straně:

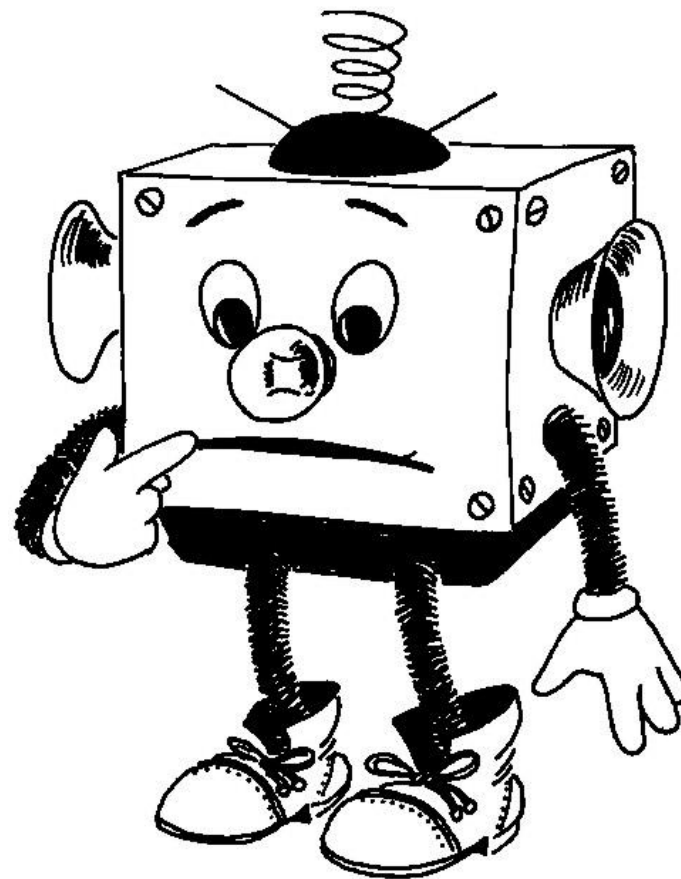
- Město provozuje digitálně všechny svoje agendy
 - Agendy fungují, plní svůj účel, obsahují velké množství dat
- Město nakupuje technologie, aby chytře vyřešilo konkrétní problém (parkování, bikesharing ...)
 - Technologie fungují a produkují data
- Město má k dispozici množství externích zdrojů dat – služby ČÚZK, ČHMÚ, ČSÚ ...

AGENDY MĚSTA				EXTERNÍ ZDROJE			
DOPRAVA	HOSPODAŘENÍ	ODPADY	SOCIOLOGIE	NDIC	PČR	NÁR. GEOPORTÁL	BIKE + CAR SHARING
ÚZEMNÍ ROZVOJ	ENERGETIKA	MAJETEK	STAVBY	FCD	ČSÚ	SPRÁVCI POVODÍ	MĚSTSKÁ POLICIE
OVZDUŠÍ	TECHNICKÉ SÍTĚ	ZELEŇ	...	ČÚZK	ČHMÚ	KOMERČNÍ SLUŽBY	...

Jaká bývá situace ve městech, která chtějí být SMART?

Na druhé straně:

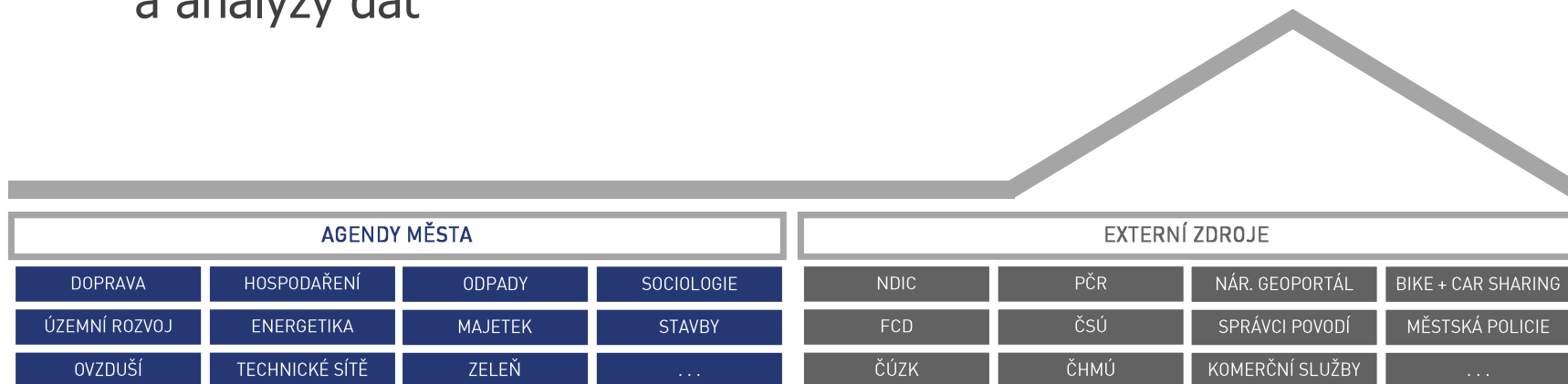
- Vedení města není spokojeno s podklady pro rozhodování – jejich dostupností, vypovídací schopností a srozumitelností
- Je velmi slabá prezentace záměrů i výsledků města směrem k veřejnosti
- Obyvatelé mají málo informací, které by jim usnadňovaly život ve městě



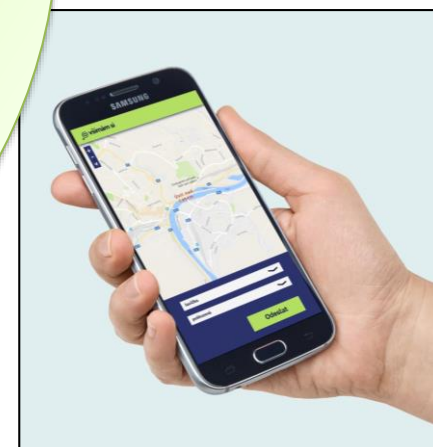
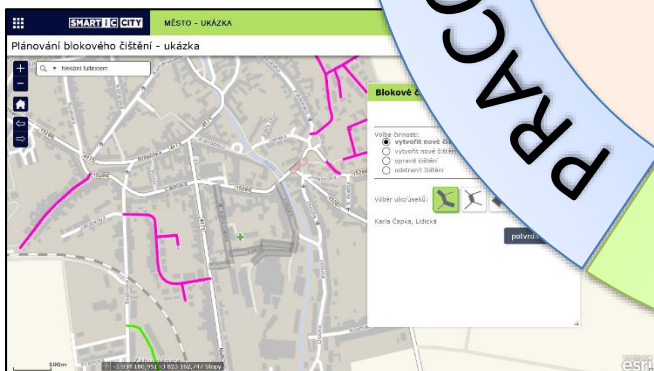
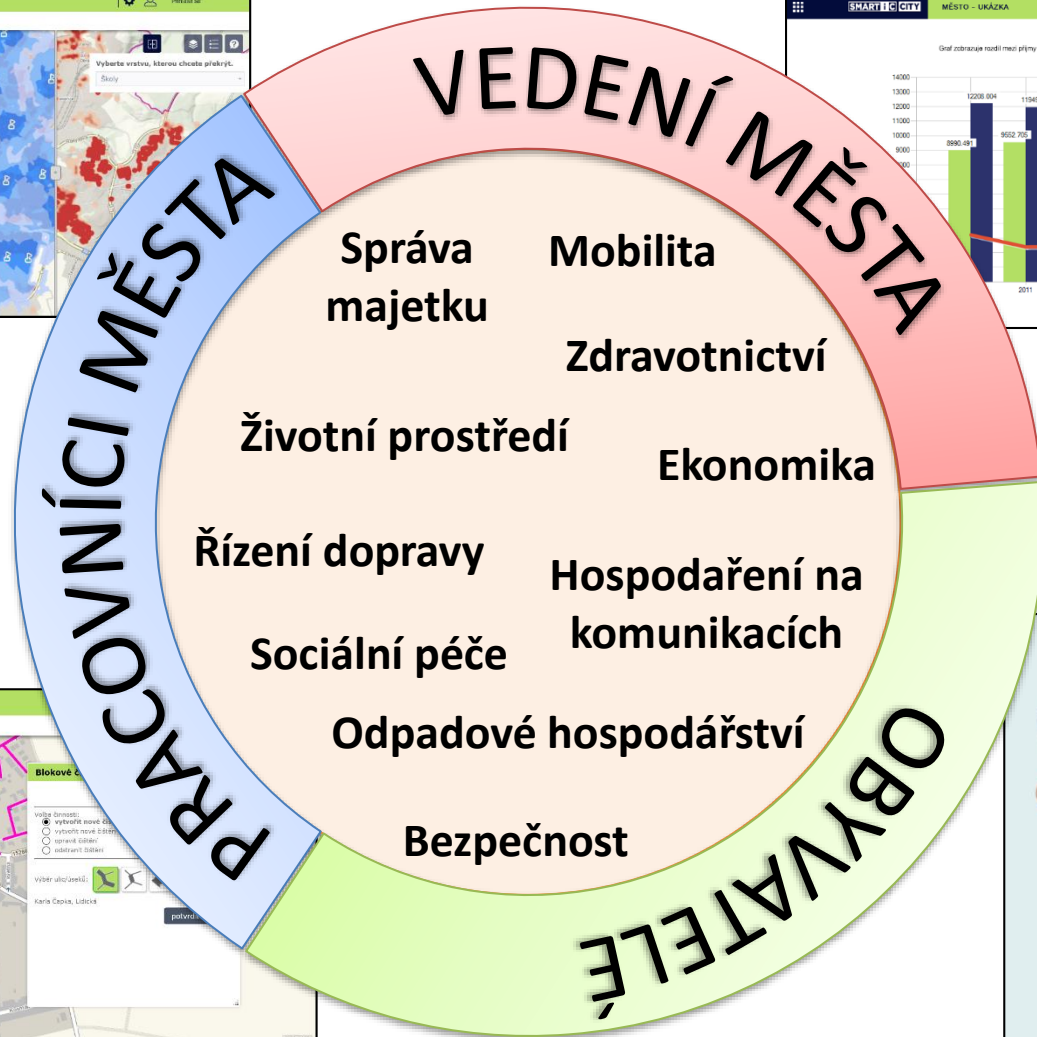
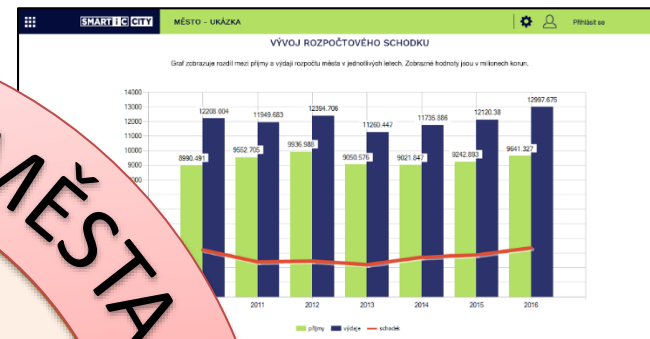
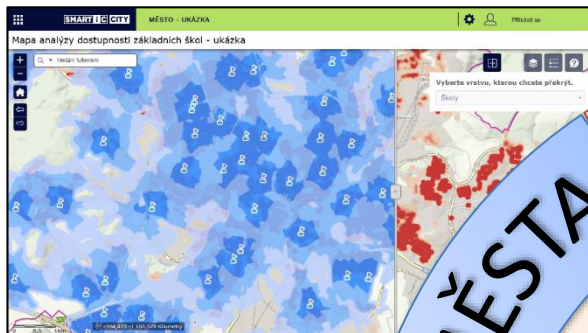
kresba Jiřího Franka

Co je důvodem?

- Chybí koncept využití informačního potenciálu existujících dat
- Nemají dostatek IT specialistů pro operativní zpracovávání dat
- Chybí zkušenosti s využíváním moderních technologií pro vizualizaci a analýzy dat



Služby portálu SMARTiC CITY – informace napříč zdroji



Informační panely



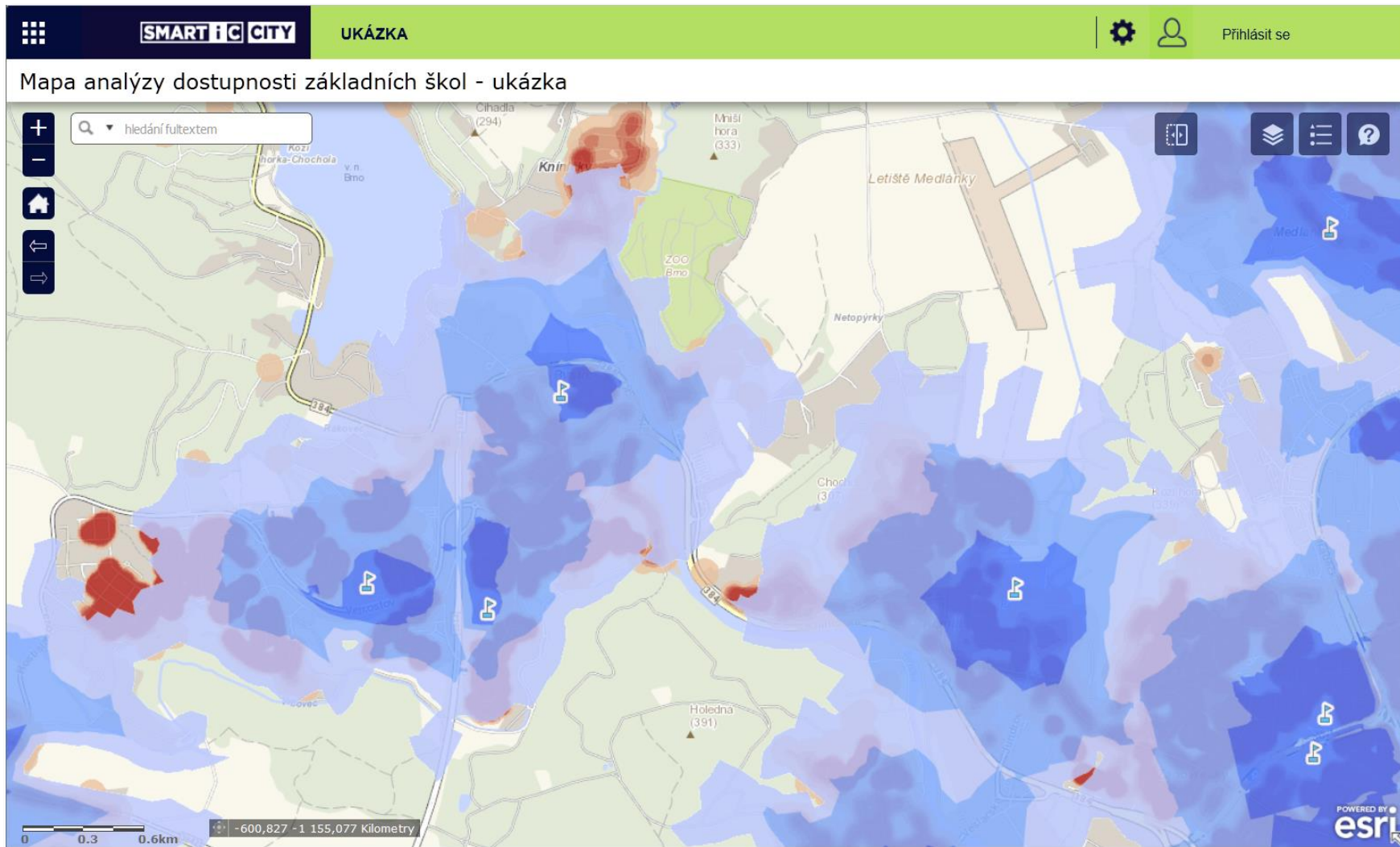
Reporty

NEHODOVÉ LOKALITY S NEJVYŠŠÍM POČTEM NEHOD

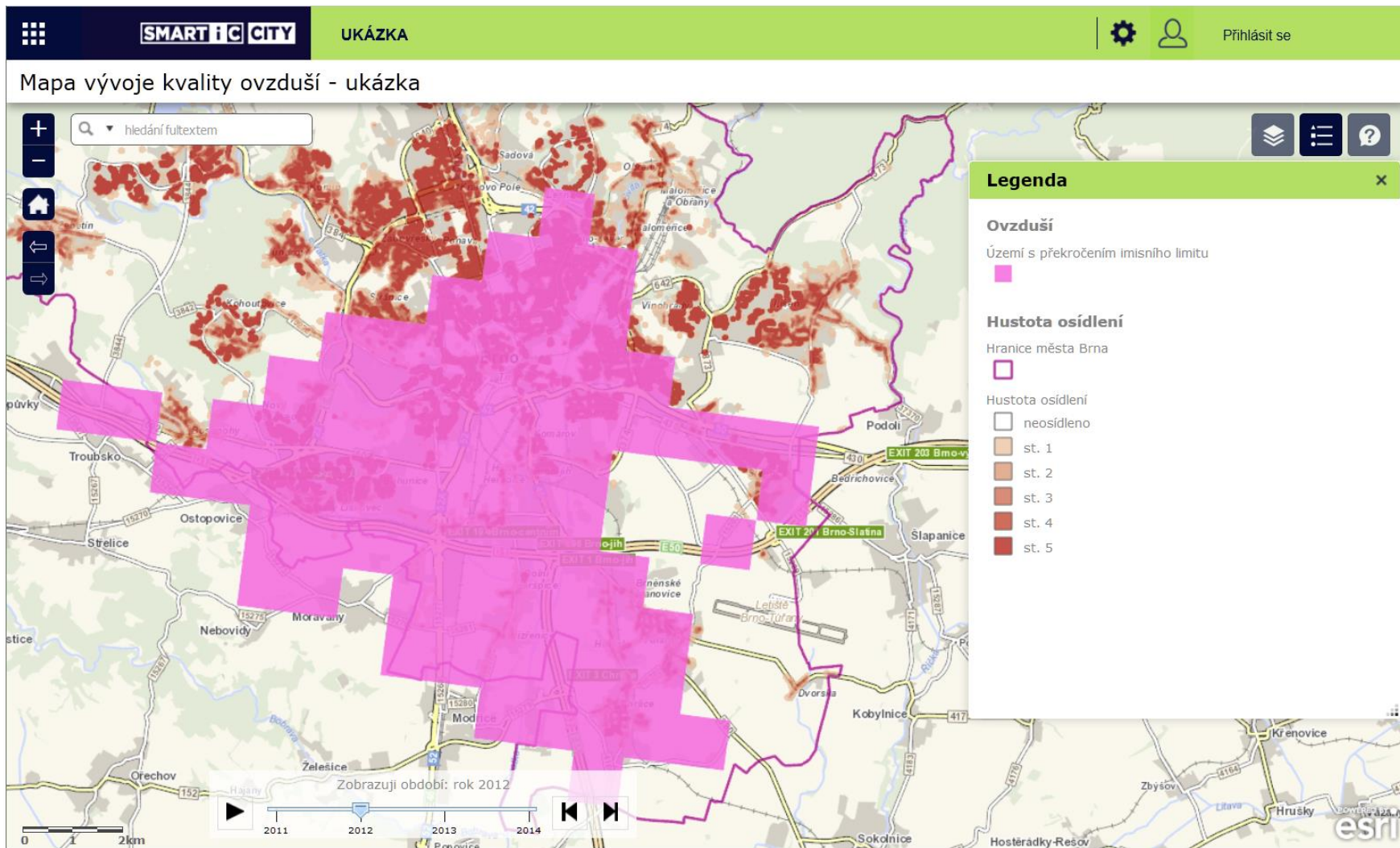
V tabulce jsou zobrazeny nehodové lokality s nejvyšším počtem nehod ve městě. V detailu každé lokality jsou doplněna data o počtech nehod v rozlišení od těžkých až po smrtelné. V posledním sloupci tabulky jsou ekonomické ztráty na nehodovou lokalitu. Všechna zobrazená data jsou v průběhu let 2010-2014. Je možné sledovat, jak se vyvíjely parametry nehodové lokality v letech po sobě.

Název lokality	Počet nehod	Počet lehkých zranění	Počet těžkých zranění	Počet smrtelných zranění	Průběh ekonomických ztrát
Bauerova/Vídeňská					
Hněvkovského/Sokolova					
Jihlavská/Kamenice					
Koliště/Malinovského náměstí					

Interaktivní mapy, prostorové analýzy

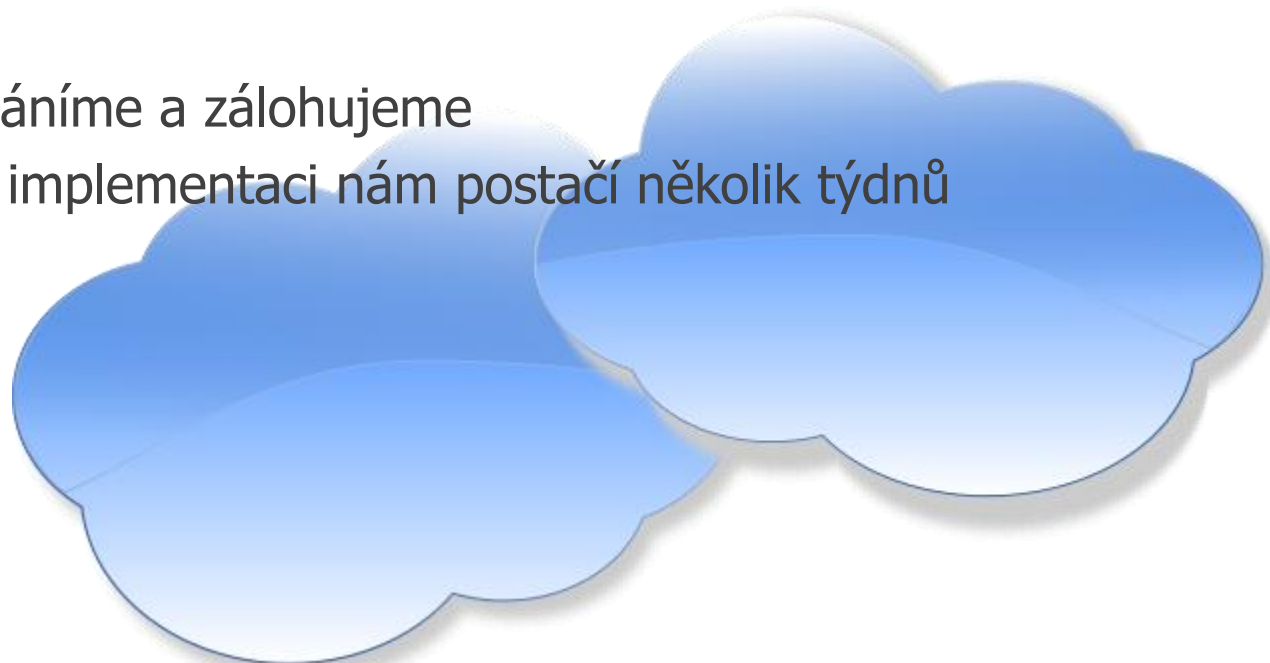


Interaktivní mapy, které pracují s časem



Nechte se obsluhovat

- Řešení provozujeme jako službu v naší infrastruktuře
- Podle vaší potřeby budeme průběžně vytvářet mapové vizualizace, analýzy a reporty
- Vaše informace budete mít k dispozici kdykoliv a kdekoliv
- Přístup k informacím kontrolujeme podle uživatelských oprávnění
- Vaše data chráníme a zálohujeme
- Na kompletní implementaci nám postačí několik týdnů





Ing. Zdeněk Pokorný
produktový manažer
zdenek.pokorny@vars.cz

Děkuji za pozornost.

www.vars.cz

demo.smartic.cz

doprava-brno.cz

A subsidiary of **VINCI**
ENERGIES 

